

# Israel



## Allgemeines

Hauptstadt Jerusalem	Amtssprache(n) Hebräisch	Fläche 21.640 km <sup>2</sup>
Bruttoinlandsprodukt 486 Mrd. \$	Bevölkerung 9.364.000	Ausgaben für Bildung 34 Mrd. \$



## Förderung der biointelligenten Wertschöpfung in Israel

Ausgaben für Forschung und Entwicklung 24 Mrd. \$	Anzahl der Patente 14
--	--------------------------



## Akteure und Technologien der biointelligenten Wertschöpfung in Israel

*Es werden nur die Top-Befähigertechnologiefelder (BTF) aufgeführt, wenn die Anzahl der Technologien gesamt größer und im BTF größer oder gleich 2 ist..*



### Bedürfnisfeld Gesundheit

Anzahl Universitäten und Institute 1	Anzahl Technologien 8	Anzahl Unternehmen 21
---	--------------------------	--------------------------

Befähigertechnologiefelder (BTF) mit den meisten Technologien  
Digitale Plattformen, Modelle und digitale Zwillinge      Bio-Human-Machine Interfaces



### Bedürfnisfeld Energie

Anzahl Universitäten und Institute 0	Anzahl Technologien 0	Anzahl Unternehmen 2
---	--------------------------	-------------------------



### Bedürfnisfeld Konsum

Anzahl Universitäten und Institute 0	Anzahl Technologien 2	Anzahl Unternehmen 8
---	--------------------------	-------------------------

Befähigertechnologiefelder (BTF) mit den meisten Technologien  
*Nicht definierbar*



### Bedürfnisfeld Wohnen

Anzahl Universitäten und Institute	Anzahl Technologien	Anzahl Unternehmen
0	1	2

Befähigertechnologiefelder (BTF) mit den meisten Technologien  
*Nicht definierbar*



### Bedürfnisfeld Ernährung

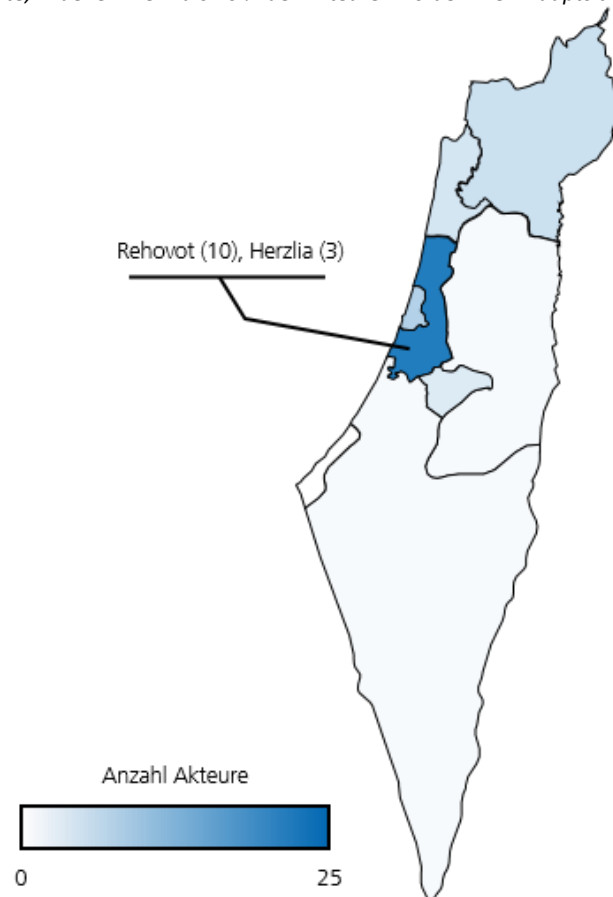
Anzahl Universitäten und Institute	Anzahl Technologien	Anzahl Unternehmen
0	3	20

Befähigertechnologiefelder (BTF) mit den meisten Technologien  
Bioraffinerien und Bioreaktoren



### Verteilung der Akteure der biointelligenten Wertschöpfung in Israel nach Bezirk

Aufgeführt sind die Städte, in denen mehr als 10 % der Akteure in Israel ihren Hauptsitz haben.

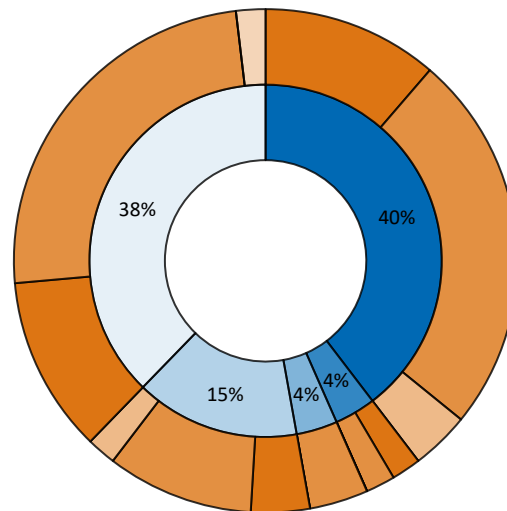




## Fakten zu den Unternehmen

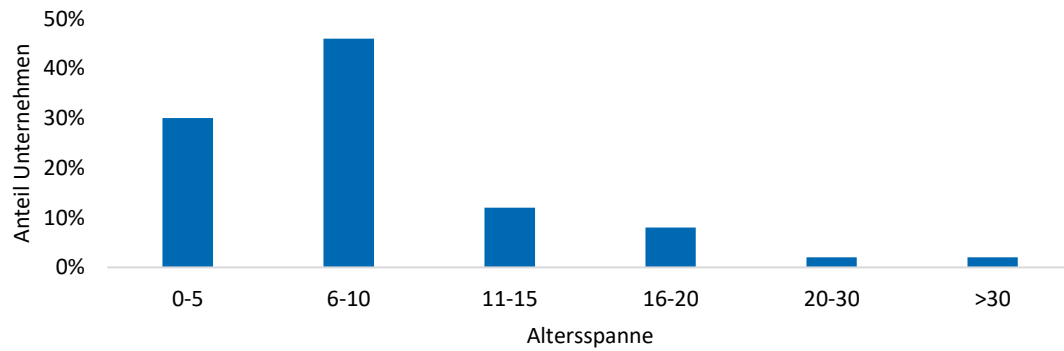
### Anteil der Unternehmen je Bedürfnisfeld

- Gesundheit
- Energie
- Wohnen
- Konsum
- Ernährung



- Kleinunternehmen
- Kleinunternehmen
- Mittlere Unternehmen
- Großunternehmen

### Anteil der Unternehmen je Altersspanne



Befähigertechnologiefeld (BTF)	Ø Anzahl Technologien (Leitländer)	Anzahl Technologien	Ø Anzahl Publikationen (Leitländer)	Anzahl Publikationen	Ø Anzahl Patente (Leitländer)	Anzahl Patente
Bioraffinerien und Bioreaktoren	9	3	40	6	42	3
Digitale Plattformen, Modelle und Zwillinge	8	4	31	6	9	1
Biofoundries & Hochdurchsatzscreening durch Laborautomatisierung	4	0	39	5	8	0
Smart Greenhouse und Smart Farming	4	1	61	5	35	3
Biobasierte Energieerzeugung und -speicherung	2	0	59	5	34	1
Bioprinting und Additives Biomanufacturing	2	1	8	0	6	1
Biosensoren und Bioaktuatoren	2	1	77	13	41	2
Human-Biomachine-Interfaces	3	3	199	22	32	1
Biobasierte/hybride Mikro- und Nanotechnik	2	1	41	3	11	0
Biofunktionale Materialien und Oberflächen und Tissue Engineering	1	1	22	4	22	0
Gensequenzierung und -editierung	1	1	656	88	17	1
Metabolic Engineering und Synthetische Biologie	1	0	49	6	32	1
Bio-(Hybrid) und Soft-Robotik	1	0	45	2	187	0
Bio-Computing und Data-Storage	1	0	243	89	8	0
Soft-Sensorik und KI	0	0	10	0	3	0
Rückverfolgbarkeit und Blockchain	1	0	5	0	9	0

Aufgeführt sind neben dem betrachteten Land jeweils die Leitländer mit den zwei niedrigsten und zwei höchsten Bewertungen in den Fokusthemenfeldern.

